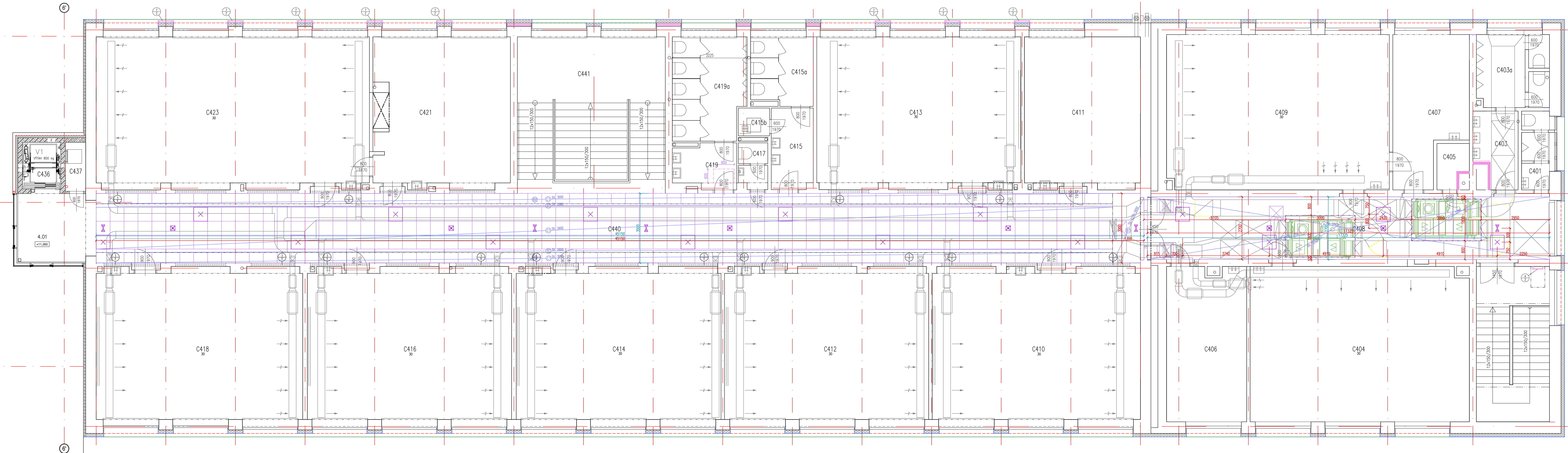


PŮDORYS 4.NP - PODHLEDY 1:50



LEGENDA MÍSTNOSTÍ

C.M.	OCÉL MÍSTNOSTI	PLOCHA (M²)	S.V. (M)	OBJEM (M³)	STUDENT	PEDAGOG
C401	WC MUŽI	4,10	3,25			
C402	SCHODISŤE	21,10	3,27			
C403	UMÝVÁRNA	5,90	3,25			
C403a	WC MUŽI	9,80	3,25			
C404	ÚČEBNA 22	63,40	3,25	206,05	30	
C405	OKLID	2,80	3,27			
C406	KABINET 11	23,10	3,25	75,08		1
C407	KABINET - SKLAD	18,90	3,25	61,43		3
C408	CHODBA	46,70	3,25			
C409	ÚČEBNA 30	64,30	3,25	208,98	30	1
C410	ÚČEBNA 23	56,10	3,25	182,33	30	1
C411	KABINET 13	31,50	3,25	102,38		5
C412	ÚČEBNA 24	55,40	3,25	180,05	30	1
C413	ÚČEBNA 29	55,40	3,25	180,05	30	1
C414	ÚČEBNA 25	55,50	3,25	180,38	30	1
C415	PŘEDSÍŇ WC	5,90	3,27			
C415a	WC ŽENY	8,10	3,27			
C415b	OKLID	1,60	3,27			
C416	ÚČEBNA 26	55,40	3,25	180,05	30	1
C417	WC UČITELE	2,50	3,27			
C418	ÚČEBNA 27	56,10	3,25	182,33	30	1
C419	PŘEDSÍŇ WC	5,10	3,27			
C419a	WC MUŽI	13,19	3,27			
C421	KABINET 12	36,80	3,25	119,60		6
C423	ÚČEBNA 28	74,90	3,25	243,43	30	1
C436	VÝTAH	3,30				
C437	TECHNICKÁ MÍSTNOST	2,00				
C440	CHODBA	144,00	3,10			
C441	SCHODISŤE	42,50	3,10			

LEGENDA PODHLEDŮ

- ① AUSTICKÝ POHLED MINERÁLNÍ DESKY TL 40MM S POUŽITÍM S KÁŠROVANOU NETKANOU SKELNOU TEXTILU DESKY NALEPENÉ NA STROP.
- ② PODHLED SÁDROKARTONOVÝ PEVNÝ ZÁVĚŠENÝ NA OCELOVÉ KONSTRUKCI, JEDNODUŠE OPLÁŠTĚNÝ DESKY TL 12,5MM + 40MM ZVUKOPHLETVÉ MINERÁLNÍ IZOLACE.
- ③ PODHLED SÁDROKARTONOVÝ PEVNÝ ZÁVĚŠENÝ NA OCELOVÉ KONSTRUKCI, JEDNODUŠE OPLÁŠTĚNÝ DESKY TL 12,5MM BEZ ZVUKOPHLETVÉ MINERÁLNÍ IZOLACE.
- ④ ČELO POHLEDU VÝŠKY 450MM, PEVNÝ SÍK KOTVENÝ K OCELOVÉ KONSTRUKCI POHLEDU.
- ⑤ AUSTICKÝ PODHLED ROZEBÍRATELNÝ, MINERÁLNÍ AUSTICKÉ KAZETY 600/1800MM NA SYSTÉMOVÉ NOSNÉ KONSTRUKCI S POLOZAPUŠTĚNOU KRANOU, PŘÍČNÍKY NOSNÉ KONSTRUKCE S MOŽNOSTÍ JEDNODUŠÉ DEMONTÁŽE.
- ⑥ AUSTICKÝ PODHLED ROZEBÍRATELNÝ, MINERÁLNÍ KAZETY 600/600MM NA SYSTÉMOVÉ NOSNÉ KONSTRUKCI S POLOZAPUŠTĚNOU HRANOU.
- ✕ SYSTÉMOVÁ KONTROLNÍ DVÍŘKA 600/600MM DO SÍK POHLEDŮ
- ✕ SVÍTLIDLA - VIZ ČÁST D.1.4.7 ZAŘÍZENÍ SILNOPROUDÉ ELEKTROTECHNIKY
- ✕ NOUZOVÁ SVÍTLIDLA - VIZ ČÁST D.1.4.7 ZAŘÍZENÍ SILNOPROUDÉ ELEKTROTECHNIKY

±0,000-276,200 M.N.M. VÝŠKOVÝ SYSTÉM B.P.V.

HLAVNÍ INŽENÝR PROJEKTU	ING. ARCH. VLADISLAV VRÁNA
ZODP. PROJEKTANT	ING. ZBIGNIEW MAŁEJA
VYPRACOVÁNÍ	ING. ZBIGNIEW MAŁEJA
KONTROLOVAL	ING. ARCH. VLADISLAV VRÁNA

STAVBYNÁM: SSP Jilová 36g, BRNO

NÁZEV AKCE: SŠP Brno, Jilová, p.o.

OBJEKT: Zateplení budovy pro teoretickou výuku a doplnění nuceného větrání budovy

NÁZEV VÝKRESU: PŮDORYS 4.NP - PODHLEDY

atelier	
2 0 0 2	
ATELIER 2002 s.r.o., ZACHOVÁ 6, 60200 BRNO	
FORMÁT	A4
DATUM	PROSINEC 2017
STUPĚŇ	DPS
ČÍSLO ZAKÁZKY	A17016
SPECIALIZACE	D.1.1
MĚŘÍTKO	1:50
ČÍSLO VÝKRESU	D.1.1.2.2.05a